



CATALOGUE

NOS FORMATIONS PROFESSIONNELLES

QUI SOMMES-NOUS ?

Comitys est un organisme de formation professionnelle spécialiste de l'éducation affective et sexuelle et des compétences psychosociales.

NOS MISSIONS


ENFANTS - JEUNES

ÉDUQUER

Séances ou ateliers sur la vie affective et sexuelle.


ADULTES

FORMER

Formations professionnelles, conférences, journées pédagogiques


TOUS

OUTILLER

Espace ressources et Boutique Comitys

Comitys vous propose 14 formations, qui peuvent être adaptées à vos spécificités.

Déclaré auprès de la DIRECCTE des Hauts-de-France depuis 2013, Comitys a obtenu la certification QUALIOPI en juillet 2020 au titre de ses actions de formation, par ICPF.

COMITYS : UN ORGANISME DE FORMATION RECONNU

Qualiopi
processus certifié

 **RÉPUBLIQUE FRANÇAISE**

La société Comitys est certifiée Qualiopi pour les actions de formation par ICPF.

La certification qualité a été délivrée au titre de la catégorie: **Actions de formation.**


**PRÉFET
DE LA RÉGION
HAUTS-DE-FRANCE**

*Liberté
Égalité
Fraternité*

Comitys est enregistré sous le n°32600308060.
Cet enregistrement ne vaut pas agrément de l'Etat.

Direction régionale
de l'économie, de l'emploi,
du travail et des solidarités



Datadock

QUI SOMMES-NOUS ?

Comitys est un organisme de formation professionnelle spécialiste de l'éducation affective et sexuelle et des compétences psychosociales.

UNE ÉQUIPE EXPERTE

Nos formatrices sont des professionnelles qualifiées, expertes dans leurs domaines d'interventions. Elles déploient une pédagogie interactive, illustrée et ancrée dans l'expérience de terrain. Pédagogues et respectueuses des personnes, elles adhèrent à un Code de déontologie.

Chaque formatrice se forme régulièrement, se fait superviser et participe à des réunions d'équipe pluri-annuelles.

CONCEVOIR et VALORISER

Référente pédagogique
Ingénierie pédagogique
Direction commerciale et marketing

Maëlle CHALLAN BELVAL

PILOTER

Direction - Présidence
Responsable Qualité
Coordinatrice pédagogique

Maëlle CHALLAN BELVAL

ORGANISER et ORIENTER

Référente administrative et comptable
Suivi Qualité
Référente handicap

Carine MINART

ANIMER

Maëlle CHALLAN BELVAL

Conseillère conjugale et familiale
Ingénierie pédagogique
Intervenante en Vie affective et sexuelle
Formatrice

Bénédicte de SOULTRAIT

Conseillère conjugale et familiale
Diplômée en Sexologie
Intervenante en Vie affective et sexuelle
Formatrice

Rachel JEANSON

Conseillère conjugale et familiale
Infirmière
Intervenante en Vie affective et sexuelle
Formatrice

LA DÉMARCHE PÉDAGOGIQUE DE COMITYS

DES FORMATIONS EN PETITS GROUPES

À Comitys, nous privilégions les formations en petits groupes car ce format :

- favorise l'engagement des professionnels en nourrissant le sentiment d'appartenance au groupe ;
- donne une **place de choix aux échanges**, dans une démarche participative ;
- encourage l'élaboration de **pistes concrètes** aux situations remontées du terrain ;
- apporte des réponses ciblées, portant sur les besoins exprimés par les professionnels.

UNE BOÎTE À OUTILS VARIÉE

L'équipe de formation de Comitys dispose d'une **boîte à outils complète et actualisée**, afin de varier les supports pédagogiques : jeux brise-glace, diaporamas d'apports théoriques, clips pédagogiques, analyse de publicités, jeux de cartes, photo-expression, quiz, fiches d'activités, saynètes, contes pédagogiques, jeux de rôles, cas pratiques...

DES OUTILS PÉDAGOGIQUES RÉUTILISABLES

Comitys souhaite que les professionnels puissent **s'approprier et réutiliser** les outils pédagogiques explorés en formation. Après nos formations, les professionnels reçoivent un dossier incluant les liens des outils explorés en formation, et des repères bibliographiques en lien avec le contenu de la formation.

Par ailleurs, l'Espace Ressources de Comitys est une plateforme numérique, disponible en libre accès, permettant à nos stagiaires de visionner 200 vidéos pédagogiques, filtrées par thématiques, pour les utiliser après les formations.

Enfin, Comitys édite des outils innovants pour ses formations comme le *Jeu des besoins*, le *Jeu des Qualités* ou le *Photo-Expression Amour et sexualité* qui sont des créations disponibles pour tous.

Les formations de Comitys sont :

- adaptées aux besoins professionnels ;
- interactives, grâce à des outils pédagogiques variés ;
- applicables et utiles dans vos missions professionnelles.



599

stagiaires formés



99,76%

des professionnels satisfaits



7640

heures/stagiaires



97,56%

formations maintenues



47

départements d'origine des stagiaires



0,83%

abandon de formation



98,16%

des stagiaires jugent la formation utile

Source : Comitys BPF 2022-23

SOMMAIRE DES FORMATIONS

À PARIS

- 1 **ANIMER UN ATELIER ESTIME DE SOI**
→ Concevoir un atelier estime de soi adapté aux besoins de son public.

EN INTRA

- 2 **ÉDUCATION AFFECTIVE ET SEXUELLE DES ENFANTS - LES FONDAMENTAUX (2 jours)**
→ Acquérir des repères essentiels et trouver sa place comme professionnel
- 3 **ÉDUCATION AFFECTIVE ET SEXUELLE DES ENFANTS - REPÉRER ET ACCOMPAGNER (4 jours)**
→ Accompagner les enfants avec discernement et repérer les comportements préoccupants
- 4 **DÉVELOPPER L'ESTIME DE SOI**
→ Oser nourrir son estime de soi professionnelle pour être plus solide dans ses missions
- 5 **ÉDUCATION AFFECTIVE ET SEXUELLE DES ADOLESCENTS - LES FONDAMENTAUX (2 jours)**
→ Acquérir des repères essentiels et trouver sa place comme professionnel
- 6 **ÉDUCATION AFFECTIVE ET SEXUELLE DES ADOLESCENTS - REPÉRER ET ACCOMPAGNER (4 jours)**
→ Accompagner les jeunes avec discernement et repérer les comportements préoccupants
- 7 **ÉDUIQUER À LA MIXITÉ ET À L'ÉGALITÉ**
→ Identifier les enjeux de la mixité et encourager la découverte respectueuse de l'autre.
- 8 **APPRENDRE L'ÉCOUTE PROFESSIONNELLE**
→ Développer une posture d'écoute, sans se laisser déborder par les émotions.
- 9 **APPRIVOISER LES ÉMOTIONS**
→ Faire des émotions des outils de connaissance et d'action.
- 10 **ANALYSER SES PRATIQUES PROFESSIONNELLES**
→ Renforcer la cohérence des pratiques et développer la coopération professionnelle.
- 11 **LE RESPECT DU CORPS DES ENFANTS DANS LA VIE COLLECTIVE**
→ Développer des pratiques éducatives et corporelles respectueuses des enfants.
- 12 **ANIMER UN ATELIER ESTIME DE SOI**
→ Concevoir un atelier estime de soi adapté aux besoins de son public.
- 13 **CONSTRUIRE SON PROJET D'ÉDUCATION À LA SEXUALITÉ**
→ Bâtir un projet d'établissement cohérent et adapté à ses besoins.
- 14 **LA COMMUNICATION NON-VIOLENTE POUR RÉSOUDRE LES CONFLITS**
→ Communiquer pour se comprendre, dans le respect mutuel

ANIMER UN ATELIER ESTIME DE SOI - Paris

« Je suis persuadée que l'estime de soi est fondamentale, mais par où commencer ? »
 « Si dans mon groupe un participant refuse l'activité que je lui propose, comment réagir ? »
 « Comment construire un atelier qui marche ? »

CONCEVOIR UN ATELIER ESTIME DE SOI ADAPTÉ AUX BESOINS DE SON PUBLIC.

Cette formation stimulante vous permet de définir l'estime de soi, de tester de nouveaux outils pédagogiques et de concevoir un atelier sur l'Estime de soi, en posant un cadre contenant.



Public cible

Professionnels de l'accompagnement : éducatif, psycho-social, animation, orientation, soin



Prérequis

Professionnels ou bénévoles en activité ou en reconversion



Lieu

J1 et J2: 3 Rue de la Trinité, 75009 Paris
 J3: en distanciel



Durée

J1: 7 heures - J2: 7 heures - J3 : 3 heures
 Total: 17h de formation



Dates

Consultables sur le site de [Comitys](https://www.comitys.com)



Horaires

Jour 1 et 2 : 9h15 – 12h45 puis 14h15 – 17h45 en présentiel
 Jour 3: 9-12h en distanciel



Taille de groupe

8-16 stagiaires.



Tarif

- 970 euros TTC si prise en charge employeur/financeur (17h de formation) ;
 - 650 euros TTC si prise en charge individuelle (17h de formation).
- Les tarifs ci-dessus ne prennent en compte ni l'hébergement, ni la restauration.



OBJECTIFS

Savoir : acquérir des connaissances

- Définir l'Estime de soi.
- Identifier les quatre piliers de l'Estime de soi (Germain Duclos).

Savoir-faire : développer ses compétences

- Expérimenter et évaluer au moins 10 outils pédagogiques variés: vidéos, jeux de cartes, fiches pédagogiques du *Manuel d'Estime de soi*.
- Identifier des éléments structurant un atelier sur l'estime de soi : règles de groupe, pose du cadre.
- Concevoir un atelier sur l'estime de soi : identification de la cible, écriture des objectifs pédagogiques de l'atelier, choix des outils pédagogiques.

Savoir-être : analyser sa pratique professionnelle

- Formuler ses motivations, ses craintes et besoins face à une animation sur l'estime de soi.
- Lister des éléments de posture professionnelle pertinents en animation de groupe.
- Identifier les points forts et les points d'amélioration des ateliers créés ou testés par les membres du groupe.





Moyens et supports pédagogiques

- Diaporama d'apports théoriques
- Outils digitaux : vidéos, clips pédagogiques
- Activités ludo-pédagogiques avec le *Jeu des émotions*, le *Jeu des qualités*, le *Photo-expression Estime de soi* de Comitys
- *Manuel Estime de soi* de Comitys
- Atelier créatif de conception
- Partages d'expériences



Modalités pédagogiques

En présentiel: J1 et J2
En distanciel synchrone: J3



Cadre d'inscription

Inscription individuelle avec le [formulaire de pré-inscription](#).

Le devis et la convention de formation vous sont envoyés après étude de votre dossier de pré-inscription. L'accord de prise en charge est nécessaire pour valider l'inscription à la formation.



Modalités d'évaluation et de suivi

- Production de la trame d'un atelier estime de soi
- Bilan pédagogique et évaluation de la formation par les stagiaires
- Remise des coordonnées de la formatrice
- Synthèse des outils & webographie envoyées par email à l'issue de la formation
- Grille de progression individuelle
- Attestation de fin de formation



Support offert

- Accès à notre Espace ressources en ligne gratuit recensant 200 outils pédagogiques.
- Le Manuel d'Estime de soi et ses 30 exercices d'animation de Comitys (version papier) vous sera offert.



PROGRAMME

Jour 1

- Evaluer ses acquis et formuler ses besoins professionnels en termes de connaissances et de compétences.
- Définir l'estime de soi en s'appuyant sur les 4 piliers de Germain Duclos.
- Découvrir et analyser des clips vidéo avec leurs trames pédagogiques.
- Découvrir et expérimenter des exercices du *Manuel d'Estime de soi* de Comitys.
- Détailler deux possibilités d'animation avec le *Jeu des qualités* de Comitys.
- Identifier le cadre à poser pour construire un atelier sur l'estime de soi (1^{ère} partie)

Jour 2

- Expérimenter et analyser le *Photo-expression Estime de soi* de Comitys.
- Concevoir un atelier sur l'estime de soi en construisant une séquence pédagogique : identification de la cible, titre, objectifs, choix des outils, trame chronologique.
- Identifier le cadre à poser pour construire un atelier sur l'estime de soi (2^{ème} partie)
- Analyser deux situations délicates dans l'animation d'un atelier: larmes, colère...
- Évaluer la formation en présentiel

Jour 3

- Réactiver les apports théoriques des Jour 1 et Jour 2.
- Partager les ateliers créés et mutualiser les bonnes pratiques d'animation d'ateliers.
- Repérer des blocages et formuler des axes d'amélioration.
- Evaluer la formation complète.



Très bons **outils** à exploiter.
La théorie est axée
sur l'essentiel.



Formation bien ficelée, très dense
et extrêmement digeste.
J'en ressors **inspirée**.



J'ai apprécié l'**adaptation**
de la formation
à mes préoccupations.

ÉDUCATION AFFECTIVE ET SEXUELLE DES ENFANTS

Les Fondamentaux (2 jours)

« Comment réagir quand les enfants se disent amoureux ou 'en couple'? »
 « J'aimerais que ce sujet ne soit plus tabou dans notre équipe, car il est fondamental. »
 « J'entends des injures sexistes, ou homophobes. Ils ont huit ans. Je suis désemparée. »

ACQUÉRIR DES REPÈRES ESSENTIELS ET TROUVER SA PLACE COMME PROFESSIONNEL.

Cette formation vous initie aux connaissances fondamentales et vous prépare à réagir aux situations du quotidien que vivent les enfants d'âge maternelle et primaire.



Public cible

Professionnels de l'accompagnement : éducatif, psycho-social, animation, orientation, soin



Prérequis

Professionnels ou bénévoles en activité ou en reconversion



Lieu

Dans vos locaux



Durée

12h (Jour 1 : 6h – Jour 2 : 6h)



Dates

À convenir



Horaires

9-12h, 13h30-16h30



Taille de groupe

12-14 stagiaires.



Tarif

Sur devis



OBJECTIFS

Savoir : acquérir des connaissances

- Définir l'éducation affective, relationnelle et sexuelle et ses enjeux contemporains pour les enfants (prévention des violences sexuelles, exposition précoce à la pornographie, consentement, intimité...)
- Citer les 3 piliers structurant l'éducation affective, relationnelle et sexuelle: information, réflexion, prévention.
- Repérer les textes-cadres et les repères légaux fondamentaux de l'éducation à la sexualité.
- Définir l'Information préoccupante (IP) et la distinguer du signalement.

Savoir-être : analyser sa pratique professionnelle

- Identifier ses attentes et ses besoins face à l'éducation affective et sexuelle.
- Analyser des cas pratiques et faire émerger collectivement des hypothèses de travail.

Savoir-faire : développer ses compétences

- Découvrir 5 outils pédagogiques participatifs d'éducation affective et sexuelle, adaptés à un public enfant.
- S'entraîner à répondre avec tact aux questions pratiques des enfants sur les relations affectives et la sexualité.





Moyens et supports pédagogiques

- Diaporama d'apports théoriques
- Outil-valise
- Outils digitaux : vidéos, clips pédagogiques
- Quiz
- Outil sac-à-dos
- Jeu de cartes de Comitys
- Boîte à questions
- Contes ou albums
- Analyses de cas pratiques et partages d'expériences



Modalités d'évaluation et de suivi

- Quiz de contrôle des connaissances
- Bilan pédagogique et évaluation de la formation par les stagiaires
- Bilan global remis au commanditaire
- Remise des coordonnées de la formatrice
- Synthèse des outils & webographie envoyées par email à l'issue de la formation
- Grille de progression individuelle
- Attestation de fin de formation



Modalités pédagogiques

En présentiel



Support offert

Accès à notre Espace ressources en ligne gratuit recensant 200 outils pédagogiques.



Cadre d'inscription

Formation en intra : pour accéder à cette formation, les professionnels s'inscrivent auprès du commanditaire qui constitue le groupe de formation.



PROGRAMME

Jour 1

- Evaluer ses acquis et formuler ses besoins professionnels en termes de connaissances et de compétences.
- Articuler une définition opérationnelle de l'éducation affective et sexuelle en 3 piliers, et relier des outils pédagogiques à chacun des piliers: information, réflexion, prévention.
- Actualiser ses connaissances en éducation affective et sexuelle: anatomie, puberté, pudeur, naissances...
- Identifier des situations professionnelles questionnantes, les analyser et formuler des repères d'action.

Jour 2

- Définir l'Information préoccupante et réfléchir à la complémentarité des rôles des acteurs entourant les enfants.
- Découvrir et analyser au moins 5 outils pédagogiques accessibles et participatifs (clip vidéo, contes ou albums) et les classer selon les 3 piliers de l'éducation à la sexualité: information, réflexion, prévention.
- Lister des « questions-bombe » posées par les enfants sur la vie affective, relationnelle ou sexuelle et s'entraîner collectivement à y répondre, en utilisant un vocabulaire approprié.
- Évaluer la formation.



Merci d'avoir abordé ce sujet sensible avec tant de **douceur**, d'**écoute** et de **bienveillance**.



Une **vraie réponse** apportée aux questions posées.
Je sais maintenant ce dont je peux parler en classe.



Très bonne formation, des **échanges riches** et **variés**.

ÉDUCATION AFFECTIVE ET SEXUELLE DES ENFANTS - Repérer et accompagner (4 jours)

« Comment réagir avec des enfants qui mettent leur main dans leur pantalon ? »
« Je voudrais faire de la prévention autour des abus sexuels. Comment m'y prendre ? »
« Quels sont les signes pour repérer des enfants victimes de violences ? »

ACCOMPAGNER LES ENFANTS AVEC DISCERNEMENT ET IDENTIFIER LES COMPORTEMENTS PRÉOCCUPANTS.

Cette formation vous permet d'accompagner les enfants avec tact et pertinence,
d'oser l'échange avec eux et de repérer des comportements préoccupants.



Public cible

Professionnels de l'accompagnement : éducatif, psycho-social, animation, orientation, soin



Prérequis

Professionnels ou bénévoles en activité ou en reconversion



Lieu

Dans vos locaux



Durée

Total: 24h
Module 1 : 12h sur 2 jours consécutifs
Module 2 : 12h sur 2 jours consécutifs



Dates

À convenir



Horaires

9-12h, 13h30-16h30



Taille de groupe

12-14 stagiaires.



Tarif

Sur devis



OBJECTIFS

Savoir : acquérir des connaissances

- Définir l'éducation affective, relationnelle et sexuelle et ses enjeux contemporains pour les enfants (prévention des violences sexuelles, exposition précoce à la pornographie, consentement, intimité...)
- Citer les 3 piliers structurant l'éducation affective, relationnelle et sexuelle: information, réflexion, prévention.
- Repérer les textes-cadres et les repères légaux fondamentaux de l'éducation à la sexualité.
- Définir l'Information Préoccupante (IP) et la distinguer du signalement.
- Identifier les 5 pôles émotionnels (joie, peur, colère, tristesse, dégoût) et formuler la fonction des émotions.

Savoir-être : analyser sa pratique professionnelle

- Identifier ses attentes et besoins face à l'éducation affective et sexuelle.
- Repérer ses représentations et résonances personnelles sur des thèmes ciblés de l'éducation à la sexualité
- Rédiger puis analyser des cas pratiques et faire émerger collectivement des hypothèses de travail.
- Repérer un état émotionnel chez un enfant ou un professionnel, et le relier à un besoin sous-jacent.
- Repérer chez les enfants les comportements sexualisés préoccupants et identifier des signes de violences ou de maltraitance.

Savoir-faire : développer ses compétences

- Découvrir 10 outils pédagogiques participatifs d'éducation à la sexualité, adaptés à un public enfant.
- Trouver les mots pour répondre aux questions déstabilisantes des enfants sur l'affectivité et la sexualité.
- Ajuster son écoute professionnelle en expérimentant la reformulation et la pratique des questions ouvertes.





Moyens et supports pédagogiques

- Diaporama d'apports théoriques
- Jeu des héritages
- Outils digitaux : vidéos, clips pédagogiques
- Quiz
- *Jeu des émotions* et *Jeu des besoins*
- Outil sac-à-dos
- Contes ou albums
- Outil « Valse à trois temps » et Boîte à questions
- Tableau des signes repérables
- Analyses de cas pratiques et partages d'expériences



Modalités d'évaluation et de suivi

- Quiz de contrôle des connaissances
- Bilan pédagogique et évaluation de la formation par les stagiaires
- Bilan global remis au commanditaire
- Remise des coordonnées de la formatrice
- Synthèse des outils & webographie envoyées par email à l'issue de la formation
- Grille de progression individuelle
- Attestation de fin de formation



Modalités pédagogiques

En présentiel



Cadre d'inscription

Formation en intra : pour accéder à cette formation, les professionnels s'inscrivent auprès du commanditaire qui constitue le groupe de formation.



Supports offerts

- Accès à notre Espace ressources en ligne gratuit recensant 200 outils pédagogiques.
- Le livre *Oser parler d'amour et de sexualité*, de Maëlle Challan Belval (Dunod Poche) sera offert à chaque stagiaire.



PROGRAMME

MODULE 1

Jour 1

- Evaluer ses acquis et formuler ses besoins professionnels en termes de connaissances et de compétences.
- Repérer ses représentations et héritages personnels (éducation, valeurs, religion) sur certains thèmes ciblés.
- Articuler une définition opérationnelle de l'éducation affective et sexuelle en 3 piliers, et relier des outils pédagogiques à chacun des piliers: information, réflexion, prévention.
- Actualiser ses connaissances en éducation à la sexualité : anatomie, puberté, pudeur, naissances...
- Identifier des situations professionnelles questionnantes, les analyser et formuler des repères d'action.

Jour 2

- Définir l'Information préoccupante et réfléchir à la complémentarité des rôles des acteurs entourant les enfants.
- Découvrir et analyser au moins 5 outils pédagogiques accessibles et participatifs (clip vidéo, contes ou albums) et les classer selon les 3 piliers de l'éducation à la sexualité: information, réflexion, prévention.
- Repérer un axe de travail à explorer en équipe, nommer une thématique à creuser personnellement et partager un point précis à creuser lors du Module 2.

Jour 3

- Repérer les points forts et les points de blocage dans sa posture professionnelle, depuis le Module 1, et formuler des pistes de progression ou d'ajustement.
- Nommer les 5 pôles émotionnels (joie, peur, colère, tristesse, dégoût) et formuler la fonction des émotions.
- Analyser par l'expérimentation le *Jeu des émotions* et le *Jeu des besoins*.
- Relier les états émotionnels repérés aux besoins sous-jacents des enfants ou des professionnels.

Jour 4

- Construire un Tableau des signes repérables de violence ou maltraitance chez les enfants.
- Découvrir et analyser au moins 3 outils pédagogiques accessibles et participatifs
- Identifier les « questions-bombe » posées par les enfants sur la vie affective, relationnelle ou sexuelle et s'entraîner collectivement à y répondre, en utilisant un vocabulaire approprié.
- Evaluer la formation.

MODULE 2

DÉVELOPPER L'ESTIME DE SOI

« Un jeune dont je m'occupe doute de lui en permanence. Que faire ? »
 « Elle refuse d'essayer sous prétexte qu'elle va échouer. Elle est bloquée. »
 « Mon métier a un impact sur moi : je suis parfois découragé. »

OSER NOURRIR SON ESTIME DE SOI PROFESSIONNELLE POUR ÊTRE PLUS SOLIDE DANS SES MISSIONS.

Cette formation vous permet d'explorer des pistes pour développer l'estime de soi du public que vous accompagnez mais aussi de consolider votre estime de soi professionnelle.



Public cible

Professionnels de l'accompagnement : éducatif, psycho-social, animation, orientation, soin



Prérequis

Professionnels ou bénévoles en activité ou en reconversion



Lieu

Dans vos locaux



Durée

12h (Jour 1 : 6h – Jour 2 : 6h)



Dates

À convenir



Horaires

9-12h, 13h30-16h30



Taille de groupe

12-14 stagiaires.



Tarif

Sur devis



OBJECTIFS

Savoir : acquérir des connaissances

- Définir l'estime de soi et la confiance en soi.
- Décrire les 4 piliers de l'estime de soi de Germain Duclos.
- Définir les 5 pôles émotionnels et leur utilité dans un travail sur l'estime de soi.

Savoir-être : analyser sa pratique professionnelle

- Mutualiser des exemples concrets de postures professionnelles pour nourrir l'estime de soi du public ciblé.
- Lister des signes de l'estime de soi ou du manque d'estime de soi afin de se donner des outils de repérage d'une souffrance.
- S'attribuer une qualité professionnelle, appui pour l'exercice de sa mission.

Savoir-faire : développer ses compétences

- Découvrir 5 outils pédagogiques sur l'estime de soi et l'alphabétisation émotionnelle, adaptés au public ciblé.
- Citer des exemples d'actions concrètes pour nourrir chacun des 4 piliers de l'estime de soi chez le professionnel.
- Définir un objectif et une proposition d'action sur l'estime de soi.





Moyens et supports pédagogiques

- Diaporama d'apports théoriques
- Outils digitaux : vidéos, clips pédagogiques
- Activités ludo-pédagogiques avec le *Jeu des émotions*, le *Jeu des qualités*, le *Photo-expression Estime de soi*
- Fiche-outil *Les 4 piliers de l'Estime de soi*
- Analyses de cas pratiques et partages d'expériences



Modalités d'évaluation et de suivi

- Reformulation orale des définitions
- Fiche-outil *Les 4 piliers de l'estime de soi*
- Bilan pédagogique et évaluation de la formation par les stagiaires
- Bilan global remis au commanditaire
- Remise des coordonnées de la formatrice
- Synthèse des outils & webographie envoyées par email à l'issue de la formation
- Grille de progression individuelle
- Attestation de fin de formation



Modalités pédagogiques

En présentiel



Cadre d'inscription

Formation en intra : pour accéder à cette formation, les professionnels s'inscrivent auprès du commanditaire qui constitue le groupe de formation.



Support offert

Accès à notre Espace ressources en ligne gratuit recensant 200 outils pédagogiques.



PROGRAMME

Jour 1

- Evaluer ses acquis et formuler ses besoins professionnels en termes de connaissances et de compétences.
- Définir l'estime de soi en s'appuyant sur les 4 piliers de Germain Duclos : sentiment de sécurité, bonne connaissance de soi, sentiment d'appartenance, sentiment de compétence.
- Découvrir et analyser des clips vidéo avec leurs trames pédagogiques.
- Inventorier les actions professionnelles au service de l'estime de soi déjà mises en place, pour le public ciblé, et pour les professionnels.
- Découvrir et expérimenter le *Jeu des qualités* de Comitys.

Jour 2

- Expérimenter le *Photo-expression Estime de soi* de Comitys.
- Analyser le *Jeu des émotions* de Comitys.
- Identifier des situations professionnelles délicates reliées à l'estime de soi, issues de la pratique des professionnels, les analyser et formuler des repères d'action.
- Repérer les principaux pôles émotionnels et leur fonction : joie, colère, peur, tristesse, dégoût.
- Repérer un axe de travail à explorer en équipe, et une thématique à creuser personnellement.
- Évaluer la formation.



Des **pistes pratiques** pour travailler mon estime de moi et celle de mes élèves.



Je pense pouvoir **relativiser** face aux situations sans m'auto-flageller et porter un mauvais regard sur ma pratique.



J'ai pris conscience que l'estime de soi n'est ni gagnée ni perdue à jamais.

ÉDUCATION AFFECTIVE ET SEXUELLE DES ADOLESCENTS

Les Fondamentaux (2 jours)

« La pornographie semble leur seul repère ! »
 « Des photos de nus ont circulé entre eux. Que faire ? »
 « Comment proposer une éducation à la sexualité qui aborde aussi la dimension affective ? »

ACQUÉRIR DES REPÈRES ESSENTIELS ET TROUVER SA PLACE COMME PROFESSIONNEL.

Cette formation vous initie aux connaissances fondamentales et vous prépare à réagir aux situations du quotidien que vivent les jeunes.



Public cible

Professionnels de l'accompagnement : éducatif, psycho-social, animation, orientation, soin



Prérequis

Professionnels ou bénévoles en activité ou en reconversion



Lieu

Dans vos locaux



Durée

12h (Jour 1 : 6h – Jour 2 : 6h)



Dates

À convenir



Horaires

9-12h, 13h30-16h30



Taille de groupe

12-14 stagiaires.



Tarif

Sur devis



OBJECTIFS

Savoir : acquérir des connaissances

- Définir l'éducation affective, relationnelle et sexuelle et ses enjeux contemporains pour les adolescents (violences sexuelles, exposition précoce à la pornographie, consentement, intimité, genre et orientations...)
- Citer les 3 piliers structurant l'éducation affective, relationnelle et sexuelle: information, réflexion, prévention.
- Repérer les textes-cadres et les repères légaux fondamentaux de l'éducation à la sexualité.
- Définir l'Information Préoccupante (IP) et la distinguer du signalement.

Savoir-être : analyser sa pratique professionnelle

- Identifier ses attentes et ses besoins face à l'éducation affective et sexuelle.
- Analyser des cas pratiques et faire émerger collectivement des hypothèses de travail.

Savoir-faire : développer ses compétences

- Découvrir 5 outils pédagogiques participatifs d'éducation affective et sexuelle, adaptés à un public adolescent.
- S'entraîner à répondre aux questions pratiques des adolescents sur les relations affectives et la sexualité.





Moyens et supports pédagogiques

- Diaporama d'apports théoriques
- Outil-valise
- Outils digitaux : vidéos, clips pédagogiques
- Quiz
- *Photo-expression Amour et sexualité* de Comitys
- Jeu de cartes de Comitys
- Boîte à questions
- Analyses de cas pratiques et partages d'expériences



Modalités d'évaluation et de suivi

- Quiz de contrôle des connaissances
- Bilan pédagogique et évaluation de la formation par les stagiaires
- Bilan global remis au commanditaire
- Remise des coordonnées de la formatrice
- Synthèse des outils & webographie envoyées par email à l'issue de la formation
- Grille de progression individuelle
- Attestation de fin de formation



Modalités pédagogiques

En présentiel



Support offert

Accès à notre Espace ressources en ligne gratuit recensant 200 outils pédagogiques.



Cadre d'inscription

Formation en intra : pour accéder à cette formation, les professionnels s'inscrivent auprès du commanditaire qui constitue le groupe de formation.



PROGRAMME

Jour 1

- Evaluer ses acquis et formuler ses besoins professionnels en termes de connaissances et de compétences.
- Articuler une définition opérationnelle de l'éducation affective et sexuelle en 3 piliers, et relier des outils pédagogiques à chacun des piliers: information, réflexion, prévention.
- Actualiser ses connaissances en éducation à la sexualité : anatomie, puberté, genre, 'majorité sexuelle'...
- Identifier des situations professionnelles questionnantes, les analyser et formuler des repères d'action.

Jour 2

- Définir l'Information Préoccupante et réfléchir à la complémentarité des rôles des acteurs entourant les adolescents.
- Découvrir et analyser au moins 5 outils pédagogiques accessibles et participatifs (clips vidéo, questions-débats...) et les classer selon les 3 piliers de l'éducation à la sexualité: information, réflexion, prévention.
- Lister des « questions-bombe » posées par les adolescents sur la vie affective, relationnelle ou sexuelle et s'entraîner collectivement à y répondre, en utilisant un vocabulaire approprié.
- Évaluer la formation.



Avoir de **l'audace**, ne pas dramatiser, anticiper, nommer.



J'ai apprécié le lien fait avec les **situations professionnelles vécues** sur le terrain.



Une **méthode** pour aborder les sujets sans être mal à l'aise.

ÉDUCATION AFFECTIVE ET SEXUELLE DES ADOLESCENTS

- Repérer et accompagner (4 jours)

« Comment faire quand un adolescent se met en danger, dans sa vie intime? »
 « Je voudrais découvrir des outils d'animation pour aider les jeunes à oser s'exprimer. »
 « Doit-on lever le secret, si un adolescent nous confie une agression passée? »

ACCOMPAGNER LES ADOLESCENTS AVEC DISCERNEMENT ET IDENTIFIER LES COMPORTEMENTS PRÉOCCUPANTS.

Cette formation vous permet d'accompagner les jeunes avec tact et pertinence,
d'oser l'échange avec eux et de repérer des comportements préoccupants.



Public cible

Professionnels de l'accompagnement : éducatif, psycho-social, animation, orientation, soin



Prérequis

Professionnels ou bénévoles en activité ou en reconversion



Lieu

Dans vos locaux



Durée

Total: 24h
 Module 1 : 12h sur 2 jours consécutifs
 Module 2 : 12h sur 2 jours consécutifs



Dates

À convenir



Horaires

9-12h, 13h30-16h30



Taille de groupe

12-14 stagiaires.



Tarif

Sur devis



OBJECTIFS

Savoir : acquérir des connaissances

- Définir l'éducation affective, relationnelle et sexuelle et ses enjeux contemporains pour les jeunes (prévention des violences sexuelles, exposition précoce à la pornographie, consentement, sexisme, intimité...)
- Citer les 3 piliers structurant l'éducation affective, relationnelle et sexuelle: information, réflexion, prévention.
- Repérer les textes-cadres et les repères légaux fondamentaux de l'éducation à la sexualité.
- Définir l'Information Préoccupante (IP) et la distinguer du signalement.
- Identifier les 5 pôles émotionnels (joie, peur, colère, tristesse, dégoût) et formuler la fonction des émotions.

Savoir-être : analyser sa pratique professionnelle

- Identifier ses attentes et besoins face à l'éducation à la sexualité.
- Repérer ses représentations et résonances personnelles sur des thèmes ciblés de l'éducation à la sexualité.
- Rédiger puis analyser des cas pratiques et faire émerger collectivement des hypothèses de travail.
- Repérer un état émotionnel chez un jeune ou un professionnel, et le relier à un besoin sous-jacent
- Repérer chez les adolescents les comportements sexualisés préoccupants et identifier des signes de violence ou maltraitance.

Savoir-faire : développer ses compétences

- Découvrir 10 outils pédagogiques participatifs d'éducation à la sexualité, adaptés à un public adolescent.
- Trouver les mots pour répondre aux questions déstabilisantes des adolescents sur l'affectivité et la sexualité.
- Ajuster son écoute professionnelle en expérimentant la reformulation et la pratique des questions ouvertes.





Moyens et supports pédagogiques

- Diaporama d'apports théoriques
- Jeu des héritages
- Outils digitaux : vidéos, clips pédagogiques
- Quiz
- *Jeu des émotions* et *Jeu des besoins*
- *Photo-expression Amour et sexualité*, de Comitys
- Outil « Valse à trois temps » et Boîte à questions
- Tableau des signes repérables
- Bateau des humeurs
- Analyses de cas pratiques et partages d'expériences



Modalités d'évaluation et de suivi

- Quiz de contrôle des connaissances
- Bilan pédagogique et évaluation de la formation par les stagiaires
- Bilan global remis au commanditaire
- Remise des coordonnées de la formatrice
- Synthèse des outils & webographie envoyées par email à l'issue de la formation
- Grille de progression individuelle
- Attestation de fin de formation



Modalités pédagogiques

En présentiel



Support offert

- Accès à notre Espace ressources en ligne gratuit recensant 200 outils pédagogiques.
- Le livre *Oser parler d'amour et de sexualité*, de Maëlle Challan Belval (Dunod Poche) sera offert à chaque stagiaire.



Cadre d'inscription

Formation en intra : pour accéder à cette formation, les professionnels s'inscrivent auprès du commanditaire qui constitue le groupe de formation.



PROGRAMME

MODULE 1

Jour 1

- Evaluer ses acquis et formuler ses besoins professionnels en termes de connaissances et de compétences.
- Repérer ses représentations et héritages personnels (éducation, valeurs, religion) sur certains thèmes ciblés.
- Articuler une définition opérationnelle de l'éducation affective et sexuelle en 3 piliers, et relier des outils pédagogiques à chacun des piliers: information, réflexion, prévention.
- Actualiser ses connaissances en éducation à la sexualité : anatomie, puberté, genre, 'majorité sexuelle'...
- Identifier des situations professionnelles questionnantes, les analyser et formuler des repères d'action.

Jour 2

- Définir l'Information préoccupante et réfléchir à la complémentarité des rôles des acteurs entourant les adolescents.
- Découvrir et analyser au moins 5 outils pédagogiques accessibles et participatifs (clips vidéo, questions-débats) et les classer selon les 3 piliers de l'éducation à la sexualité: information, réflexion, prévention.
- Repérer un axe de travail à explorer en équipe, nommer une thématique à creuser personnellement et partager un point précis à creuser lors du Module 2.

Jour 3

- Repérer les points forts et les points de blocage dans sa posture professionnelle, depuis le Module 1, et formuler des pistes de progression ou d'ajustement.
- Nommer les 5 pôles émotionnels (joie, peur, colère, tristesse, dégoût) et formuler la fonction des émotions.
- Analyser par l'expérimentation le *Jeu des émotions* et le *Jeu des besoins*.
- Relier les états émotionnels repérés aux besoins sous-jacents des adolescents ou des professionnels.

MODULE 2

Jour 4

- Construire un Tableau des signes repérables de violence ou maltraitance chez les jeunes.
- Découvrir et analyser 3 outils pédagogiques accessibles et participatifs
- Identifier les « questions-bombe » posées par les jeunes sur la vie affective, relationnelle ou sexuelle et s'entraîner collectivement à y répondre, en utilisant un vocabulaire approprié.
- Evaluer la formation.

ÉDUCUER À LA MIXITÉ ET À L'ÉGALITÉ

« Nos élèves sont pleins de préjugés sur l'autre sexe. Comment les aider à en prendre conscience? »

« La non-mixité fait-elle parfois du bien aux élèves ? »

« Existe-il des outils d'éducation à l'égalité qui ne se focalisent pas sur les filles? »

IDENTIFIER LES ENJEUX DE LA MIXITÉ ET ENCOURAGER LA DÉCOUVERTE RESPECTUEUSE DE L'AUTRE.

Cette formation vous permet d'analyser les tensions liées à la mixité, de prévenir le sexisme et de proposer aux jeunes une éducation relationnelle promouvant le vivre-ensemble.



Public cible

Professionnels de l'accompagnement : éducatif, psycho-social, animation, orientation, soin



Prérequis

Professionnels ou bénévoles en activité ou en reconversion



Lieu

Dans vos locaux



Durée

12h (Jour 1 : 6h – Jour 2 : 6h)



Dates

À convenir



Horaires

9-12h, 13h30-16h30



Taille de groupe

12-14 stagiaires.



Tarif

Sur devis



OBJECTIFS

Savoir : acquérir des connaissances

- Repérer les textes-cadres promouvant l'égalité femmes-hommes : lois, sanctions.
- Actualiser ses connaissances sur les enjeux contemporains de l'égalité femmes-hommes et ses espaces de tension (égalité salariale, prévention des violences, orientation professionnelle, poids des injonctions physiques, homophobie et virilisme).
- Définir la mixité et ses enjeux.

Savoir-être : analyser sa pratique professionnelle

- Réfléchir à ses représentations de la mixité garçons-filles en identifiant ses zones de confort et d'inconfort professionnel.
- Repérer des attitudes éducatives promouvant la collaboration ou accentuant la rivalité garçons/filles.
- Analyser des situations de crise (violences sexistes) pour faire émerger en équipe des repères cohérents.

Savoir-faire : développer ses compétences

- Explorer 3 outils pédagogiques d'éducation relationnelle, adaptés à votre public-cible.
- Concevoir la trame d'un atelier d'éducation à l'égalité.





Moyens et supports pédagogiques

- Diaporama d'apports théoriques
- Outils digitaux : vidéos, clips pédagogiques
- Quiz
- *Jeu des héritages*
- *Jeu des qualités* de Comitys
- Atelier créatif de conception
- Analyses de cas pratiques et partages d'expériences



Modalités d'évaluation et de suivi

- Production de la trame d'un atelier égalité-mixité
- Quiz de contrôle des connaissances
- Bilan pédagogique et évaluation de la formation par les stagiaires
- Bilan global remis au commanditaire
- Remise des coordonnées de la formatrice
- Synthèse des outils & webographie envoyées par email à l'issue de la formation
- Grille de progression individuelle
- Attestation de fin de formation



Modalités pédagogiques

En présentiel



Cadre d'inscription

Formation en intra : pour accéder à cette formation, les professionnels s'inscrivent auprès du commanditaire qui constitue le groupe de formation.



Support offert

Accès à notre Espace ressources en ligne gratuit recensant 200 outils pédagogiques.



PROGRAMME

Jour 1

- Evaluer ses acquis et formuler ses besoins professionnels en termes de connaissances et de compétences.
- Définir l'éducation à l'égalité et ses enjeux contemporains à l'aide d'un Quiz.
- Repérer des textes-cadres promouvant l'égalité femmes-hommes.
- Relier ses représentations des rapports à hommes-femmes à son héritage familial, culturel ou religieux.
- Expérimenter le *Jeu des qualités* de Comitys en s'attribuant une qualité professionnelle.

Jour 2

- Identifier des situations professionnelles questionnantes, issues de la pratique des stagiaires, les analyser et formuler des repères d'action.
- Distinguer les postures professionnelles clivantes, renforçant les stéréotypes, de celles qui favorisent le vivre-ensemble.
- Découvrir 2 outils pédagogiques d'éducation relationnelle, accessibles et participatifs: jeux, clip vidéo.
- Concevoir la trame d'un atelier d'éducation à l'égalité, adapté au public ciblé.
- Évaluer la formation.



Du **dialogue** mais aussi du contenu et du temps de création.



Cette formation me **déculpabilise** et m'aide à envisager les débats avec plus de sérénité.



Je retiens de travailler les **compétences psychosociales** avec les jeunes.

APPRENDRE L'ÉCOUTE PROFESSIONNELLE

« Comment aider un enfant en difficulté, qui ne dit rien ? »
 « Peut-on écouter activement, sans juger ni influencer ? »
 « J'aimerais les aider à dire ce qu'ils ressentent mais je ne trouve pas les mots. »

DÉVELOPPER UNE POSTURE D'ÉCOUTE ACTIVE, SANS SE LAISSER DÉBORDER PAR LES ÉMOTIONS.

Cette formation vous aide à décrypter les émotions de l'autre et à développer une posture d'écoute active et bienveillante.



Public cible

Professionnels de l'accompagnement : éducatif, psycho-social, animation, orientation, soin



Prérequis

Professionnels ou bénévoles en activité ou en reconversion



Lieu

Dans vos locaux



Durée

12h (Jour 1 : 6h – Jour 2 : 6h)



Dates

À convenir



Horaires

9-12h, 13h30-16h30



Taille de groupe

12-14 stagiaires.



Tarif

Sur devis



OBJECTIFS

Savoir : acquérir des connaissances

- Définir le cadre qui permet l'écoute professionnelle, et ce qui peut la menacer : alliance, secret, conflit de loyauté, vision du monde.
- Définir l'empathie, en identifier la force et les limites.
- Définir les 5 pôles émotionnels et leur utilité dans un entretien d'écoute.
- Identifier 7 attitudes qui peuvent constituer des obstacles à l'écoute et 4 attitudes, dans l'écoute, qui nourrissent l'échange.

Savoir-être : analyser sa pratique professionnelle

- Identifier des situations professionnelles questionnantes, issues de la pratique des stagiaires, les analyser et formuler des repères d'action.

Savoir-faire : développer ses compétences

- Repérer et utiliser les manifestations non-verbales dans l'entretien.
- Définir et pratiquer les reformulations.
- Relier dans l'entretien l'expression d'un état émotionnel à l'évocation d'un besoin profond.



Moyens et supports pédagogiques

- Diaporama d'apports théoriques
- Outils digitaux : vidéos, clips pédagogiques
- Jeux psycho-corporels
- Activités ludo-pédagogiques avec le *Jeu des émotions*, le *Jeu des besoins*
- Boîte à questions
- Jeux de rôle : simulations d'entretiens
- Analyses de cas pratiques et partages d'expériences



Modalités d'évaluation et de suivi

- Grille d'analyse des entretiens d'écoute
- Bilan pédagogique et évaluation de la formation par les stagiaires
- Bilan global remis au commanditaire
- Remise des coordonnées de la formatrice
- Synthèse des outils & webographie envoyées par email à l'issue de la formation
- Grille de progression individuelle
- Attestation de fin de formation



Modalités pédagogiques

En présentiel



Cadre d'inscription

Formation en intra : pour accéder à cette formation, les professionnels s'inscrivent auprès du commanditaire qui constitue le groupe de formation.



Support offert

Accès à notre Espace ressources en ligne gratuit recensant 200 outils pédagogiques.



PROGRAMME

Jour 1

- Evaluer ses acquis et formuler ses besoins professionnels en termes de connaissances et de compétences.
- Repérer une personne dont on apprécie l'écoute, en identifier les forces, afin de définir l'écoute bienveillante.
- Expérimenter et partager des expériences d'écoute ou de refus d'écoute.
- Identifier les attitudes qui peuvent être des obstacles à l'écoute : non-disponibilité, jugement, enquête, résonance, interprétation, conseil, consolation.
- Identifier 4 attitudes, dans l'écoute, qui nourrissent l'échange : écho-miroir, reformulation, synchronisation posturale, alphabétisation émotionnelle.

Jour 2

- Identifier des situations professionnelles questionnantes, issues de la pratique des professionnels, les analyser et formuler des repères d'action.
- Repérer les principaux pôles émotionnels et leur fonction : joie, colère, peur, tristesse, dégoût.
- Simuler des entretiens d'écoute, les analyser pour y repérer des points forts comme des pistes de progression dans l'écoute.
- Évaluer la formation.



Laisser de la **liberté**
dans la parole des jeunes.



Écouter, c'est aussi **observer**.



Formation qui mène
à un **enrichissement**
personnel et professionnel.

APPRIVOISER LES ÉMOTIONS – INITIATION À L'ALPHABÉTISATION ÉMOTIONNELLE

« Quand une émotion le submerge, il ne sait pas la canaliser et il explose ! »
 « Cet enfant passe de l'exaltation à l'abattement. Est-ce normal ? »
 « Professionnellement, je vis des montagnes russes émotionnelles et c'est épuisant. »

FAIRE DES ÉMOTIONS DES OUTILS DE CONNAISSANCE ET D'ACTION.

Cette formation, initiation à l'alphabétisation émotionnelle, vous apprend à décoder les émotions et à repérer les besoins humains profonds, moteurs de vie.



Public cible

Professionnels de l'accompagnement : éducatif, psycho-social, animation, orientation, soin



Prérequis

Professionnels ou bénévoles en activité ou en reconversion



Lieu

Dans vos locaux



Durée

12h (Jour 1 : 6h – Jour 2 : 6h)



Dates

À convenir



Horaires

9-12h, 13h30-16h30



Taille de groupe

12-14 stagiaires.



Tarif

Sur devis



OBJECTIFS

Savoir : acquérir des connaissances

- Définir les 5 pôles émotionnels et leurs fonctions respectives.
- Nommer les 5 familles de besoins humains profonds.
- Identifier le lien entre manifestation émotionnelle et expression d'un besoin humain profond.

Savoir-être : analyser sa pratique professionnelle

- Identifier des situations professionnelles questionnantes, issues de la pratique des stagiaires, les analyser et formuler des repères d'action.
- Repérer l'impact émotionnel des situations difficiles sur la personne du professionnel.

Savoir-faire : développer ses compétences

- Repérer et utiliser les manifestations émotionnelles, verbales ou non-verbales, dans l'entretien.
- Relier dans l'entretien l'expression d'un état émotionnel à l'évocation d'un besoin profond.
- Découvrir au moins 5 outils pédagogiques sur les émotions, participatifs et accessibles, adaptés au public ciblé.
- Explorer les diverses modalités d'animations du *Jeu des émotions*, du *Jeu des besoins*, du *Photo-expression émotions* de Comitys.





Moyens et supports pédagogiques

- Diaporama d'apports théoriques
- Outils digitaux : vidéos, clips pédagogiques
- Activités ludo-pédagogiques avec *le Jeu des émotions*, *le Jeu des besoins*, *le Photo-expression émotions* de Comitys
- Jeux de rôle : simulations de mini-entretiens
- Analyses de cas pratiques et partages d'expériences



Modalités d'évaluation et de suivi

- Grille d'analyse des entretiens
- Production de la trame d'un atelier sur les émotions
- Bilan pédagogique et évaluation de la formation par les stagiaires
- Bilan global remis au commanditaire
- Remise des coordonnées de la formatrice
- Synthèse des outils & webographie envoyées par email à l'issue de la formation
- Grille de progression individuelle
- Attestation de fin de formation



Modalités pédagogiques

En présentiel



Cadre d'inscription

Formation en intra : pour accéder à cette formation, les professionnels s'inscrivent auprès du commanditaire qui constitue le groupe de formation.



Support offert

Accès à notre Espace ressources en ligne gratuit recensant 200 outils pédagogiques.



PROGRAMME

Jour 1

- Evaluer ses acquis et formuler ses besoins professionnels en termes de connaissances et de compétences.
- Repérer les 5 principaux pôles émotionnels et leurs fonctions : joie, colère, peur, tristesse, dégoût.
- Définir les 5 familles de besoins humains profonds à l'aide du *Jeu des émotions* et du *Jeu des besoins* de Comitys.
- Découvrir et analyser des clips vidéo sur les émotions, avec leurs trames pédagogiques.
- Identifier des situations professionnelles délicates reliées aux émotions, issues de la pratique des professionnels, les analyser et formuler des repères d'action.

Jour 2

- Simuler des situations professionnelles à fort impact émotionnel (larmes, cris) afin d'y repérer des axes de travail.
- Concevoir la trame d'un atelier sur les émotions, adapté au public ciblé.
- Repérer un axe de travail à explorer en équipe, et une thématique à creuser personnellement.
- Évaluer la formation.



Savoir **identifier** le mal-être de l'autre, mettre les bons mots pour chaque geste.



Trouver les **besoins** qui découlent des sentiments.



Utiliser les bons mots et le **vocabulaire** pour chaque situation et émotion.

ANALYSER SES PRATIQUES PROFESSIONNELLES

« Je n'y vois pas clair et j'aimerais des pistes. »
 « Comment digérer des situations professionnelles éprouvantes et prendre du recul ? »
 « J'ai besoin d'un travail d'équipe pour me sentir moins seul sur ce cas. »

RENFORCER LA COHÉRENCE DES PRATIQUES ET DÉVELOPPER LA COOPÉRATION PROFESSIONNELLE.

Cette formation vous permet de prendre du recul sur les situations professionnelles que vous rencontrez, d'ajuster votre posture afin de retrouver un élan dans vos missions d'accompagnement.



Public cible

Professionnels de l'accompagnement : éducatif, psycho-social, animation, orientation, soin



Prérequis

Professionnels ou bénévoles en activité ou en reconversion



Lieu

Dans vos locaux



Durée

20h (10 séances/an de 2h)



Dates

À convenir



Horaires

À convenir



Taille de groupe

6-10 stagiaires.



Tarif

Sur devis



OBJECTIFS

- Repérer et nommer son état émotionnel dans le groupe.
- Formuler ou écouter une situation de travail déstabilisante.
- Problématiser la situation en enjeux pour le professionnel.
- Faire résonner la situation entendue avec sa propre expérience.
- Formuler des hypothèses d'analyse ou des pistes de travail.
- S'approprier une piste de travail évoquée pendant la formation.



Moyens et supports pédagogiques

- Analyses de situations concrètes et partages d'expériences
- Tour de parole
- Outils ponctuels : *Jeu des émotions*, *Jeu des besoins*, ou *Jeu des qualités* de Comitys



Modalités d'évaluation et de suivi

- Bilan pédagogique et évaluation de la formation par les stagiaires
- Bilan global remis au commanditaire
- Remise des coordonnées de la formatrice
- Grille de progression individuelle
- Attestation de fin de formation



Modalités pédagogiques

En présentiel



Cadre d'inscription

Formation en intra : pour accéder à cette formation, les professionnels s'inscrivent auprès du commanditaire qui constitue le groupe de formation.



Support offert

Accès à notre Espace ressources en ligne gratuit recensant 200 outils pédagogiques.



PROGRAMME

- Evaluer ses acquis et formuler ses besoins professionnels en termes de connaissances et de compétences
- Identifier son état émotionnel de début de séance.
- Choisir une situation professionnelle, issue de la pratique professionnelle des stagiaires.
- Faire résonner la situation entendue avec sa propre expérience professionnelle.
- Co-construire des lignes de conduite professionnelles.
- Repérer un axe de travail à explorer en équipe, et une thématique à creuser personnellement.



Ces séances m'ont permis de mieux **comprendre** quelle professionnelle je suis.



Analyser différemment une situation afin de la débloquent et d'avancer.



Temps de pause. Lever la tête. Prendre du recul. Avoir un soutien.

LE RESPECT DU CORPS DES ENFANTS EN COLLECTIVITÉ

- « Comment prendre soin de leur corps et leur apprendre la pudeur ? »
 « Quels sont les signes inquiétants, pour repérer un enfant victime de violences ? »
 « Quand ils jouent au docteur, doit-on intervenir? Comment? »

DÉVELOPPER DES PRATIQUES ÉDUCATIVES ET CORPORELLES RESPECTUEUSES DES ENFANTS.

Cette formation vous permet de réfléchir aux gestes posés sur le corps des enfants, de veiller au respect de leur pudeur et de les outiller pour poser leurs limites.



Public cible

Professionnels de l'accompagnement : éducatif, psycho-social, animation, orientation, soin



Prérequis

Professionnels ou bénévoles en activité ou en reconversion



Lieu

Dans vos locaux



Durée

12h (Jour 1 : 6h – Jour 2 : 6h)



Dates

À convenir



Horaires

9-12h, 13h30-16h30



Taille de groupe

12-14 stagiaires.



Tarif

Sur devis



OBJECTIFS

Savoir : acquérir des connaissances

- Repérer les textes fondamentaux qui protègent l'intégrité du corps des enfants.
- Définir l'Information Préoccupante
- Repérer les personnes-ressource à alerter en cas de doute ou de suspicion de violence.

Savoir-être : analyser sa pratique professionnelle

- Repérer ses représentations et résonances personnelles sur les soins du corps, l'enfance et la pudeur.
- Identifier, dans sa pratique, des espaces questionnant le rapport au corps des enfants (toilettes, vestiaires, hygiène, jeux entre enfants, cour de récréation, repas, sieste, activités sportives...)
- Analyser en groupe des cas concrets du quotidien afin de lister les bonnes pratiques professionnelles.

Savoir-faire : développer ses compétences

- Explorer et analyser 5 outils pédagogiques sur le corps, la pudeur et le respect, adaptés aux enfants.





Moyens et supports pédagogiques

- Diaporama d'apports théoriques
- Outils digitaux: vidéos, clips pédagogiques
- *Jeu des héritages* de Comitys
- Jeux psycho-corporels
- Contes et albums
- Analyses de cas pratiques et partages d'expériences



Modalités d'évaluation et de suivi

- Bilan pédagogique et évaluation de la formation par les stagiaires
- Bilan global remis au commanditaire
- Remise des coordonnées de la formatrice
- Synthèse des outils & webographie envoyées par mail à l'issue de la formation
- Grille de progression individuelle
- Attestation de fin de formation



Modalités pédagogiques

En présentiel



Cadre d'inscription

Formation en intra : pour accéder à cette formation, les professionnels s'inscrivent auprès du commanditaire qui constitue le groupe de formation.



Support offert

Accès à notre Espace ressources en ligne gratuit recensant 200 outils pédagogiques.



PROGRAMME

Jour 1

- Evaluer ses acquis et formuler ses besoins professionnels en termes de connaissances et de compétences.
- Actualiser ses connaissances sur le cadre légal qui légitime et structure la protection du corps des enfants.
- Définir l'Information Préoccupante (IP) et réfléchir à la complémentarité des rôles des acteurs entourant les enfants.
- Repérer ses représentations et héritages personnels (éducation, valeurs, religion) sur la place des enfants et le soin de leur corps.
- Identifier des situations professionnelles questionnantes, les analyser et formuler des repères d'action.

Jour 2

- Distinguer les postures professionnelles qui préservent l'intégrité des enfants de celles qui les brusquent ou les exposent.
- Découvrir et analyser au moins 5 outils pédagogiques accessibles et participatifs (clip vidéo, contes, jeux psycho-corporels) sur le corps, la pudeur et le respect, adaptés aux enfants.
- Evaluer la formation.



Les émotions passent par le corps, il est important d'observer pour voir les **indices**.



Cette formation permet de mieux se regarder, de **prendre du recul** sur notre façon de penser et de travailler.



Être plus à l'écoute des enfants, mieux **mettre les enfants en valeur**.

ANIMER UN ATELIER ESTIME DE SOI

« Je recherche des outils pour animer un atelier dont la structure soit solide. »
« Si dans mon groupe un participant refuse l'activité que je lui propose, comment réagir ? »
« Pour travailler sur les qualités avec des chercheurs d'emploi, comment construire un atelier qui marche ? »

CONCEVOIR UN ATELIER ESTIME DE SOI ADAPTÉ AUX BESOINS DE SON PUBLIC.

Cette formation vous permet de concevoir un atelier sur l'estime de soi en utilisant des outils pédagogiques stimulants, en vous appuyant sur des repères théoriques simples et en posant un cadre contenant.



Public cible

Professionnels de l'accompagnement : éducatif, psycho-social, animation, orientation, soin



Lieu

Dans vos locaux



Dates

À convenir



Taille de groupe

12-14 stagiaires.



Prérequis

Professionnels ou bénévoles en activité ou en reconversion



Durée

12h (Jour 1 : 6h – Jour 2 : 6h)



Horaires

9-12h, 13h30-16h30



Tarif

Sur devis



OBJECTIFS

Savoir : acquérir des connaissances

- Définir l'Estime de soi.
- Identifier les quatre piliers de l'Estime de soi (Germain Duclos).

Savoir-faire : développer ses compétences

- Expérimenter et évaluer au moins 10 outils pédagogiques variés: vidéos, jeux de cartes, fiches pédagogiques du *Manuel d'Estime de soi*.
- Identifier des éléments structurant un atelier sur l'estime de soi : règles de groupe, pose du cadre.
- Concevoir un atelier sur l'estime de soi : identification de la cible, écriture des objectifs pédagogiques de l'atelier, choix des outils pédagogiques.

Savoir-être : analyser sa pratique professionnelle

- Formuler ses motivations, ses craintes et besoins face à une animation sur l'Estime de soi.
- Formuler une image de soi, pour identifier des éléments de sa propre construction.
- Lister des éléments de posture professionnelle pertinents en animation de groupe.





Moyens et supports pédagogiques

- Diaporama d'apports théoriques
- Outils digitaux : vidéos, clips pédagogiques
- Activités ludo-pédagogiques avec le *Jeu des qualités*, le *Photo-expression Estime de soi* de Comitys
- *Manuel Estime de soi* de Comitys
- Atelier créatif de conception
- Partages d'expériences



Modalités d'évaluation et de suivi

- Production de la trame d'un atelier estime de soi
- Bilan pédagogique et évaluation de la formation par les stagiaires
- Remise des coordonnées de la formatrice
- Synthèse des outils & webographie envoyées par email à l'issue de la formation
- Grille de progression individuelle
- Attestation de fin de formation



Modalités pédagogiques

En présentiel



Cadre d'inscription

Formation en intra : pour accéder à cette formation, les professionnels s'inscrivent auprès du commanditaire qui constitue le groupe de formation.



Support offert

Accès à notre Espace ressources en ligne gratuit recensant 200 outils pédagogiques.



PROGRAMME

Jour 1

- Evaluer ses acquis et formuler ses besoins professionnels en termes de connaissances et de compétences.
- Définir l'estime de soi en s'appuyant sur les 4 piliers de Germain Duclos : sentiment de sécurité, bonne connaissance de soi, sentiment d'appartenance, sentiment de compétence.
- Découvrir et analyser des clips vidéo avec leurs trames pédagogiques.
- Découvrir et expérimenter le *Manuel d'Estime de soi* de Comitys.
- Découvrir deux possibilités d'animation avec le *Jeu des qualités* de Comitys.
- Identifier le cadre à poser pour construire un atelier sur l'Estime de soi (1^{re} partie).

Jour 2

- Expérimenter et analyser le *Photo-expression Estime de soi* de Comitys.
- Concevoir un atelier sur l'Estime de soi en construisant une séquence pédagogique : identification de la cible, titre, objectifs, choix des outils, trame chronologique.
- Identifier le cadre à poser pour construire un atelier sur l'estime de soi (2^e partie).
- Analyser deux situations délicates dans l'animation d'un atelier : larmes, colère...
- Évaluer la formation.



Découvrir de nouvelles notions, ouvrir la réflexion, envisager de nouvelles pratiques.



Les outils sont les points forts de cette formation : cartes, photos, vidéos.



Échanges très enrichissants, dialogues, exemples, échanges de pratiques.

CONSTRUIRE SON PROJET D'ÉDUCATION À LA SEXUALITÉ

« Comment construire un projet cohérent, en évitant des actions disparates ? »
 « Nous rencontrons des réserves de certains adultes, en interne. Comment les rassurer ? »
 « En éducation à la sexualité, quelles sont les bonnes pratiques et les précautions à prendre ? »

BÂTIR UN PROJET D'ÉTABLISSEMENT COHÉRENT ET ADAPTÉ À VOS BESOINS.

Cette formation vous permet de construire votre projet d'éducation affective et sexuelle, en formulant des objectifs progressifs, en repérant vos ressources, et en traduisant vos idées en actions.



Public cible

Professionnels de l'accompagnement : éducatif, psycho-social, animation, orientation, soin



Lieu

Dans vos locaux



Dates

À convenir



Taille de groupe

8 à 12 stagiaires.



Moyens et supports pédagogiques

- Diaporama d'apports théoriques
- Outils digitaux: vidéos, clips pédagogiques
- Quiz
- Activités ludo-pédagogiques : *Jeu des besoins* ou *Jeu des héritages*, de Comitys
- *Photo-expression Amour et sexualité*, de Comitys
- Fiche-outil *Construction de projet*
- Boîte à questions
- Analyses de cas pratiques et partages d'expériences



Modalités pédagogiques

En présentiel



Cadre d'inscription

Formation en intra : pour accéder à cette formation, les professionnels s'inscrivent auprès du commanditaire qui constitue le groupe de formation.



Prérequis

Équipe de l'établissement



Durée

24h (Module 1 : 12h, 2 jours consécutifs
– Module 2 : 12h, 2 jours consécutifs)



Horaires

9-12h, 13h30-16h30



Tarif

Sur devis



Modalités d'évaluation et de suivi

- Fiche-outil de *Construction de projet* remplie
- Quiz de contrôle des connaissances
- Bilan pédagogique et évaluation de la formation par les stagiaires
- Bilan global remis au commanditaire
- Remise des coordonnées de la formatrice
- Synthèse des outils & webographie envoyées par email à l'issue de la formation
- Grille de progression individuelle
- Attestation de fin de formation



Support offert

Accès à notre Espace ressources en ligne gratuit recensant 200 outils pédagogiques.

 OBJECTIFS
MODULE 1 – CONSTITUTION DE L'ÉQUIPE ET MISE EN PROJET (2 JOURS CONSÉCUTIFS)**Savoir : acquérir des connaissances**

- Evaluer ses acquis et formuler ses besoins professionnels en termes de connaissances et de compétences.
- Définir l'éducation à la sexualité en incluant ses dimensions affective et relationnelle.
- Actualiser ses connaissances et repérer les enjeux contemporains de l'éducation à la sexualité : prévention des violences sexuelles, cadre légal français, exposition précoce à la pornographie, IP et CRIP...
- Repérer les textes-cadres et les repères légaux fondamentaux de l'éducation à la sexualité.
- Formuler les objectifs pédagogiques (SMART) d'un projet-type.

Savoir-être : analyser sa pratique professionnelle

- Formuler ses représentations et résonances personnelles face à l'Education affective et sexuelle
- Prendre sa place dans le groupe: nommer ses points-forts, identifier ses limites, dire la place qu'on souhaite y prendre
- Identifier des situations délicates, les analyser en groupe et faire émerger collectivement des hypothèses de travail.

Savoir-faire : développer ses compétences

- Formaliser la visée du projet d'éducation à la sexualité
- Faire l'inventaire des actions déjà mises en place et lister les ressources mobilisables, en interne ou en externe.

MODULE 2**Savoir : acquérir des connaissances**

- Actualiser ses connaissances sur deux champs précis, en fonction des besoins identifiés à la fin du Module 1.

Savoir-être : analyser sa pratique professionnelle

- Repérer les points forts et les points de blocage dans la construction ou le déploiement du projet d'éducation affective et sexuelle.
- Identifier les idéaux professionnels sous-jacents à la conception ou à la mise en place du projet.
- Formuler des pistes de progression ou d'ajustement.

Savoir-faire : développer ses compétences

- Découvrir 3 outils pédagogiques participatifs d'éducation à la sexualité, adaptés aux enfants ou aux adolescents.
- Identifier les questions déstabilisantes posées par les élèves ou les adultes sur le projet, et s'entraîner à formuler des réponses adéquates.
- Repérer les critères d'analyse d'un outil pédagogique
- Lister les critères de sélection des partenaires extérieurs pour le projet d'éducation affective et sexuelle.

**PROGRAMME****Module 1**

- Analyser ses besoins, ses attentes, ses freins professionnels sur ce thème délicat.
- Tester ses connaissances théoriques sur l'Éducation à la sexualité.
- Définir l'Education à la sexualité – information, réflexion, prévention – et articuler cette définition dans la construction d'un projet.
- Repérer des éléments des histoires personnelles qui influencent ou modélisent les valeurs professionnelles.
- Mutualiser les outils utilisés, faire l'inventaire des actions menées et des partenariats noués.
- Commencer à mettre en mots la finalité du projet d'Education affective et sexuelle de l'établissement.
- Formuler deux thèmes de travail à explorer pour le Module 2.

Module 2

- Actualiser ses connaissances théoriques sur deux thèmes définis en fin de Module 1 (ex. : identité de genre, orientations sexuelles...).
- S'appuyer sur une fiche-outil pour structurer l'analyse du projet d'Éducation à la sexualité : repérer les points forts et les points de blocage dans la construction ou le déploiement du projet, et formuler des pistes de progression ou des points d'ajustement.
- Formuler des questions-bombe – de parents, de professionnels ou de jeunes – et s'entraîner à y répondre.
- Repérer ses compétences professionnelles et ses points de progression.
- Évaluer la formation.

LA COMMUNICATION NON-VIOLENTE POUR RÉSOUDRE LES CONFLITS

« La communication non violente peut-elle être mise en place dans toutes les situations ? »

« Nous avons du mal à communiquer, à construire avec nos points de vue. »

« Je voudrais mener des entretiens avec des outils pratiques. »

COMMUNIQUER POUR SE COMPRENDRE, DANS LE RESPECT MUTUEL.

Cette formation est une initiation à la Communication Non-Violente, qui vous permet de nommer les états émotionnels, de repérer les besoins profonds, pour une communication bienveillante et authentique.



Public cible

Professionnels de l'accompagnement : éducatif, psycho-social, animation, orientation, soin



Prérequis

Professionnels ou bénévoles en activité ou en reconversion



Lieu

Dans vos locaux



Durée

12h (Jour 1 : 6h – Jour 2 : 6h)



Dates

À convenir



Horaires

9-12h, 13h30-16h30



Taille de groupe

12-14 stagiaires.



Tarif

Sur devis



OBJECTIFS

Savoir : acquérir des connaissances

- Définir les 5 pôles émotionnels et leurs fonctions respectives.
- Décrire le schéma des 4 étapes de la Communication Non-Violente (CNV).
- Repérer les attitudes de Porter afin d'ajuster son écoute professionnelle.
- Distinguer violence, conflit et harcèlement.

Savoir-être : analyser sa pratique professionnelle

- Relier un état émotionnel à un besoin humain profond sous-jacent.
- Identifier des situations professionnelles délicates, de conflit ou de harcèlement, issues de la pratique des stagiaires, les analyser et formuler des repères d'action.
- Repérer l'impact émotionnel des situations difficiles, sur la personne du professionnel, et repérer ses besoins.

Savoir-faire : développer ses compétences

- Pratiquer l'écoute en identifiant 7 attitudes (attitudes Porter) qui peuvent constituer des obstacles à l'écoute.
- Découvrir 2 outils pédagogiques participatifs d'initiation à la CNV, adaptés votre public-cible.
- Découvrir 2 outils pédagogiques participatifs de réflexion sur les violences, adaptés votre public-cible.





Moyens et supports pédagogiques

- Diaporama d'apports théoriques
- Outils digitaux: vidéos, clips pédagogiques
- Activités ludo-pédagogiques avec le *Jeu des émotions* et le *Jeu des besoins* de Comitys
- Jeux de rôle: simulations d'entretiens
- Analyses de cas pratiques et partages d'expériences



Modalités d'évaluation et de suivi

- Production de la trame d'un atelier de prévention des conflits
- Bilan pédagogique et évaluation de la formation par les stagiaires
- Bilan global remis au commanditaire
- Remise des coordonnées de la formatrice
- Synthèse des outils & webographie envoyées par email à l'issue de la formation
- Grille de progression individuelle
- Attestation de fin de formation



Modalités pédagogiques

En présentiel



Cadre d'inscription

Formation en intra : pour accéder à cette formation, les professionnels s'inscrivent auprès du commanditaire qui constitue le groupe de formation.



Support offert

Accès à notre Espace ressources en ligne gratuit recensant 200 outils pédagogiques.



PROGRAMME

Jour 1

- Evaluer ses acquis et formuler ses besoins professionnels en termes de connaissances et de compétences.
- Repérer les 5 principaux pôles émotionnels et leurs fonctions : joie, colère, peur, tristesse, dégoût.
- Définir les 5 familles de besoins humains profonds à l'aide du *Jeu des émotions* et du *Jeu des besoins* de Comitys.
- Définir le process en 4 étapes de la Communication Non-Violente.
- Identifier des situations professionnelles délicates, issues de la pratique des professionnels, les analyser et formuler des repères d'action.

Jour 2

- Découvrir et analyser des clips vidéo sur la prévention des violences, avec leurs trames pédagogiques.
- Repérer les attitudes Porter.
- Simuler des situations professionnelles conflictuelles, afin d'y repérer des axes de travail.
- Concevoir la trame d'un atelier sur la prévention des conflits, adapté au public ciblé.
- Repérer un axe de travail à explorer en équipe, et une thématique à creuser personnellement.
- Évaluer la formation.



Je pense pouvoir **mieux gérer** des situations délicates.



J'ai appris à gérer les **émotions** des jeunes, à gérer également mes émotions.



Bienveillance, disponibilité, adaptabilité, écoute, non-jugement.

MODALITÉS ET DÉLAIS D'ACCÈS



CONTACT

Direction pédagogique

Maëlle CHALLAN BELVAL
Tél : +33 (0)3 44 31 16 88
mcb@comitys.com

Responsable administrative & Boutique Comitys

Carine MINART
Tél : +33 (0)7 86 88 92 94
contact@comitys.com

Responsable Accessibilité - handicap

Nous vous invitons à faire connaître vos besoins spécifiques à la Référente handicap.

Carine MINART
Tél : +33 (0)7 86 88 92 94
contact@comitys.com

INFORMATIONS PRATIQUES



Informations sur l'admission

Chaque professionnel inscrit reçoit une convocation comportant les objectifs et le programme de la formation.



Engagement

La participation à la formation dans son intégralité est nécessaire.



Accessibilité-handicap

Afin de favoriser l'accessibilité aux personnes en situation de handicap (PSH), nous vous invitons à contacter la Référente handicap pour envisager, en amont de la formation, les aménagements et compensations nécessaires.



Matériel à prévoir

- Vidéoprojecteur
- Papier
- Stylos
- Tableau ou paperboard
- Enceintes son
- Salle calme et modulable
- Connexion internet



Coordination pédagogique

Maëlle Challan Belval
03 44 31 16 88
mcb@comitys.com

À noter : pas d'enregistrement ni de rediffusion des formations.

DES FORMATIONS DANS VOS LOCAUX OU À PARIS

- La plupart de nos formations ont lieu *en intra*, c'est-à-dire directement dans vos locaux. Les formatrices se déplacent dans votre structure, auprès de groupes professionnels que vous aurez constitués.
- Pour les professionnels qui veulent se joindre à un groupe de formation, nous proposons des formations à Paris, sur le thème « Animer un atelier Estime de soi ».



J'ai apprécié le **professionnalisme** :
j'ai reçu des explications claires et précises.



Formation très **enrichissante**, profonde.



Je termine cette formation paisible, recadré, déterminé.

NOS RESSOURCES PÉDAGOGIQUES

Comitys met à votre disposition, triées par thèmes et par publics,

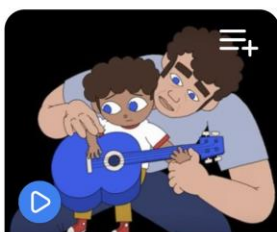
plus de 200 ressources pédagogiques

pour animer un atelier sur l'estime de soi, proposer un débat sur les relations garçons-filles, faire réfléchir les jeunes sur la vie amoureuse, les sensibiliser au respect de l'autre...

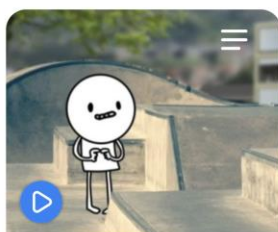
Inspirez-vous de nos idées, des vidéos et trames d'animation, en les adaptant à la sensibilité de vos publics.

Toutes nos ressources sur le site

www.comitys.com



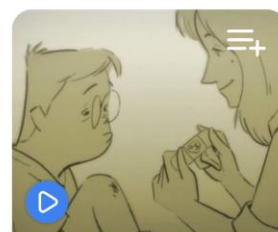
Pas touche, vidéo de prévention de l'inceste



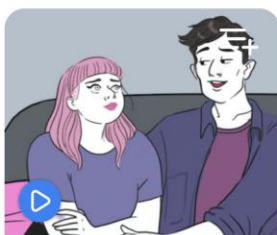
Communiquer c'est s'affirmer, animer un atelier sur la communication



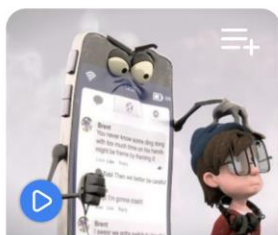
Un dessin pour Sido, film sur les sentiments amoureux des enfants



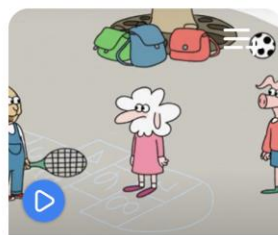
Vidéo de sensibilisation au handicap Freebird



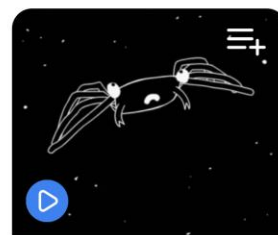
Animer un atelier sur les relations saines



Accro au téléphone: vidéo de prévention sur l'addiction au portable



Chouette pas chouette, des vidéos d'éducation à l'égalité



La révolution des crabes



De nouvelles ressources sont publiées régulièrement : abonnez-vous à la Newsletter trimestrielle de Comitys pour être informé des nouveautés pédagogiques.

LA BOUTIQUE COMITYS



PHOTO-EXPRESSION ESTIME DE SOI

40 photographies d'art pour animer
un atelier sur l'estime de soi



PHOTO-EXPRESSION AMOUR ET SEXUALITÉ

40 photographies d'art pour animer
un atelier sur la vie amoureuse



PHOTO-EXPRESSION ÉMOTIONS

40 photographies d'art pour animer
un atelier sur les émotions



MANUEL D'ESTIME DE SOI

30 exercices pour animer
des ateliers sur l'estime de soi



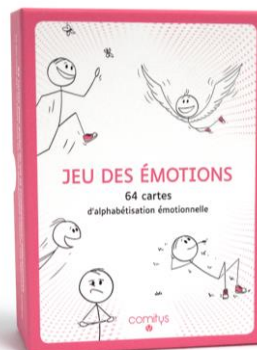
OSEZ EN PARLER !

Savoir parler d'amour et de sexualité
avec ses enfants



JEU DES BESOINS

64 cartes
pour identifier ses besoins profonds



JEU DES ÉMOTIONS

64 cartes
pour nommer ses émotions



JEU DES QUALITÉS

64 cartes
pour découvrir ses qualités

COMITYS, CE SONT AUSSI...

DES SÉANCES POUR LES JEUNES



SÉANCE Estime de soi

- Découvrir ses qualités pour mieux s'aimer

SÉANCE Corps, pudeur et intimité

- Protéger son intimité et connaître le cadre de la loi

SÉANCE Vie affective et sexuelle

- La sexualité comme un chemin de respect et de joie

DES SÉANCES POUR LES ENFANTS



SÉANCE Mon corps c'est moi

- Prendre soin de son corps et apprendre le respect.

SÉANCE Découvrir ses émotions

- Décoder ses émotions et oser dire ce que l'on ressent

SÉANCE L'entrée dans la puberté

- Des mots sur la puberté, du courage dans l'adolescence

12 223

jeunes rencontrés

96,73%

jeunes satisfaits

882

séances jeunes

Source : Comitys année 2022-2023



Une éducation affective et sexuelle réussie ouvre au grand large.

Elle aide nos enfants à **mieux se connaître**, à s'aimer et
à prendre soin de leur corps.

Elle éveille en nos enfants la capacité
à **parler d'eux en profondeur**.

Elle favorise chez nos enfants des comportements responsables,
respectueux de soi et d'autrui.

Elle donne à nos enfants **le goût d'une vie créative**,
généreuse, engagée.